



**MODERNÍ
ŽIVÉ
PŘÁTELSKÉ
NOVÉ MĚSTO**

Máme jasné cíle. Chceme moderní, živé a přátelské město. Podporujeme dlouhodobá a funkční řešení.

DOPRAVA

Umožníme občanům pohodlné spojení s centrem města i s okolní krajinou, klidný průjezd městem a volné kapacity pro parkování.

Komunikace

– Vedení aktivních jednání pro logické řešení dopravy

Cyklostezky

– Propojení okrajových částí s centrem města pro pěší a cyklisty (Vrchoviny, Krčín, Spy)

Parkování

– Dlouhodobé a funkční řešení parkovacích míst

BYDLENÍ

Vybudujeme dosažitelné bydlení pro mladé rodiny, podpoříme realizaci lokality Kasárna, zmodernizujeme veřejný prostor pro vyžití všech věkových kategorií občanů.

Hotel Metuj

– Budování startovacích bytů, bydlení pro mladé

Kasárna

– Podpora a řízení výstavby nových bytů a veřejného prostoru (družstevní bydlení, developerské projekty)

Veřejný prostor

– Nová moderní herní a sportovní zařízení (dětská hřiště, dopravní hřiště, workout)

ÚŘAD

Budeme aktivně komunikovat s občany, zajímá nás VÁŠ názor. Chceme, aby bylo naše město vidět, je krásné, tak proč si ho nechávat jen pro sebe.

PR města

– Zviditelnění města v regionu, ve státě i v zahraničí, prezentace města v médiích

Komunikace s občany

– Přenos informací mezi úřadem a občany, otevřená diskuze s občany na stěžejní témata

Bezpečnost

– Podpora místních bezpečnostních složek (sbor dobrovolných hasičů, městská policie)

SOCIÁLNÍ OBLAST

Zajistíme důstojné stáří občanů našeho města, budeme nadále podporovat náš dobře fungující sociální systém.

MSSS Oáza

– Podpora sociálních služeb, revitalizace parku Oáza

Terénní služby

– Podpora a rozvoj služeb poskytovaných výjezdy ke klientům domů

Klášteř

– Podpora zaměstnávání zdravotně znevýhodněných občanů

KULTURA

Prosadíme moderní a funkční řešení kulturního zázemí ve městě. Připravíme kvalitní a pestré kulturní vyžití pro všechny věkové kategorie občanů.

Kino

– Rekonstrukce objektu kina a přilehlého okolí

Kulturní organizace

– Nastavení dlouhodobě fungujícího a moderního řešení kultury ve městě

Propojení kultury a sportu

– Celoroční využití sportovních areálů (zimní stadion – koncerty, letní stadion – letní kino)

ŠKOLSTVÍ A SPORT

Podpoříme zavádění nových technologií do výuky, budeme dbát na kvalitní vzdělávací prostředí základních a středních škol a dobrou sportovní přípravu pro zdraví a zručnost dětí.

Školská zařízení

– Opravy objektů (ZŠ Malec, tělocvična ZŠ Krčín), modernizace vybavení (internet), zavádění nových technologií

Sportoviště

– Provázanost sportovních zařízení – koordinace vedení a správy (celoroční provoz zimního stadionu)

Propojení školství a sportu

– Úzká spolupráce školských zařízení se sportovními areály

HISTORICKÉ CENTRUM A CESTOVNÍ RUCH

Zatraktivníme a oživíme historické centrum města. Cestovní ruch podpoříme logickým propojením významných lokalit a tvorbou okružových tras s jedinečnými cíli.

Ulice u Zázvorky

– Rekonstrukce komunikace a veřejného prostoru, rozšíření historického centra

Klášter

– Propojení objektu kláštera s veřejným prostorem centra města (Bořetín, Rychta, sokolovna, náměstí)

Revitalizace valu u Špejcharu

– Oživení zanedbané části historického centra a vytvoření netradičního veřejného prostoru

ŽIVOTNÍ PROSTŘEDÍ A MĚSTSKÁ ZELEŇ

Zkvalitníme a zatraktivníme veřejný prostor města. Doplníme moderní a funkční prvky vybavení pro aktivní odpočinek a sportovní vyžití občanů v každém věku. Prosadíme pestré a fungující životní prostředí města i krajiny.

Veřejná prostranství

– Rekonstrukce parků (Jiráskovy sady), vhodné propojení navazujících oblastí (niva řeky, areál Sokol)

Městská zeleň

– Výsadba stromů, nové prvky zahradní architektury, dlouhodobé a systematické řešení správy městské zeleně

Městský mobiliář

– Moderní, funkční a estetické vybavení veřejného prostoru, podpora prvků pro aktivní odpočinek a sportovní vyžití

Nakládání s odpady

– Fungující, moderní a ekologický systém nakládání s odpady, dostupné ukládání a třídění odpadu

NOVEMESTONM.KDU.CZ



Ing. et Ing. Pavel Dostál (33 let)
projektant okrasných zahrad
Křčín, nestraník



Mgr. Josef Hylský (37 let)
středoškolský učitel
Nové Město nad Metují, KDU-ČSL



Ludmila Horáková (57 let)
farmaceutický asistent
Vrchoviny, nestraník



Mgr. Michal Bureš (32 let)
středoškolský učitel
Křčín, nestraník



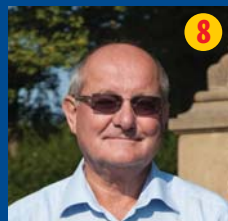
Ing. Petr Neumann (55 let)
správce IT
Nové Město nad Metují, KDU-ČSL



Mgr. Václav Nýč (59 let)
učitel
Nové Město nad Metují, nestraník



Pavel Fanta (48 let)
podnikatel
Nové Město nad Metují, nestraník



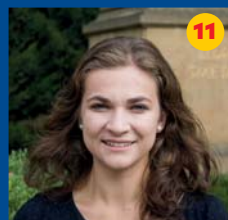
Jiří Krýda (71 let)
podnikatel
Křčín, nestraník



Ing. Petr Kaláb (61 let)
finanční ředitel
Nové Město nad Metují, nestraník



Roman Čížek (49 let)
manažer v telekom. společnosti
Křčín, nestraník



Mgr. Johana Neumannová
(24 let), studentka
Nové Město nad Metují, nestraník



Ing. Jiří Jirman (53 let)
středoškolský učitel
Vrchoviny, nestraník



Ing. Pavel Kmoníček (64 let)
podnikatel
Nové Město nad Metují, KDU-ČSL



Jiří Šmída (46 let)
houslař
Spy, nestraník



Ing. Julius Kahanec (59 let)
vedoucí sladovny
Nové Město nad Metují, nestraník



Pavel Laštovic (51 let)
podnikatel
Nové Město nad Metují, nestraník



Ing. Miroslav Matějů (35 let)
programátor
Nové Město nad Metují, nestraník



Mgr. Kateřina Hejčmanová
(25 let), biostatistička
Nové Město nad Metují, nestraník



Bc. Antonín Hojný (33 let)
programátor
Nové Město nad Metují, nestraník



MUDr. Alena Dostálová (31 let)
lékařka
Křčín, nestraník



Jan Štěpánek (66 let)
podnikatel
Křčín, KDU-ČSL